



ESTADO DO PARÁ
PREFEITURA MUNICIPAL DE MONTE ALEGRE
COORDENADORIA MUNICIPAL DE DEFESA CIVIL
CNPJ: 18.661.513/0001-09



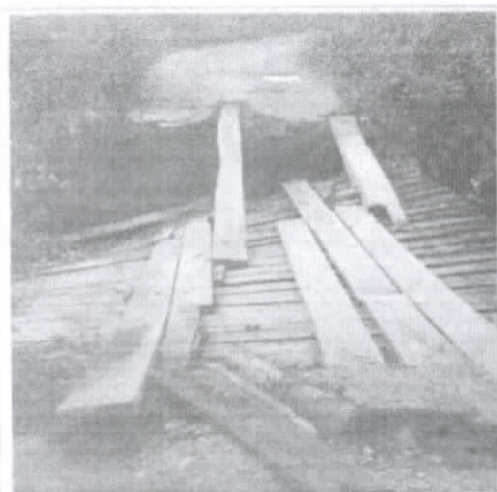
RELATÓRIO FOTOGRÁFICO

MUNICÍPIO: MONTE ALEGRE

UF: PA

DATA DO DESASTRE: 04/07/2021

DESASTRE: (Conforme Codificação Brasileira de Desastres – COBRADE)



Comunidade de Mata Alta, única via de acesso a região do Novo Brasil.



Setor 13 a água subiu mais de um metro em cima da vicinal.



Ponte do setor 02



Trecho crítico no setor 15.

Defesa Civil Monte Alegre - Fone (93)99217-8727

Endereço: Avenida Presidente John Kennedy, nº 378 - Cidade Alta-Monte Alegre - PA

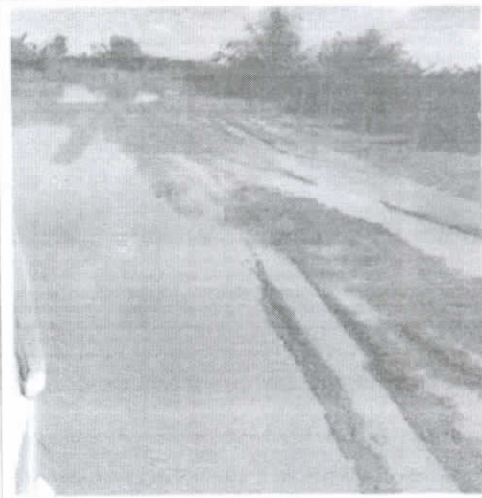
E-mail: defesacivil@montealegre.pa.gov.br



ESTADO DO PARÁ
PREFEITURA MUNICIPAL DE MONTE ALEGRE
COORDENADORIA MUNICIPAL DE DEFESA CIVIL
CNPJ: 18.661.513/0001-09



Atoleiro grande no Setor 15 da PA 254



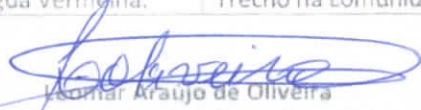
Entra do Setor 06, unica via de acesso pra Serra azul.



Trecho na Comunidade de Agua Vermelha.



Trecho na comunidade de Ramal do Peola.


Carlos Kraujo de Oliveira
Coordenador Municipal de Proteção e Defesa Civil
Decreto 079/2021

Defesa Civil Monte Alegre- Fone (93)99217-8727
Endereço: Avenida Presidente John Kennedy, nº 378 - Cidade Alta-Monte Alegre- PA
E-mail: defesacivil@montealegre.pa.gov.br