

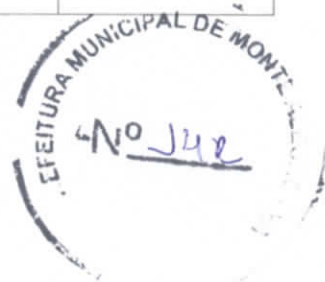


ESTADO DO PARÁ  
PREFEITURA MUNICIPAL DE MONTE ALEGRE  
COORDENADORIA MUNICIPAL DE DEFESA CIVIL  
CNPJ: 18.661.513/0001-09



### RELATÓRIO FOTOGRÁFICO

MUNICÍPIO: MONTE ALEGRE  
UF: PA  
DATA DO DESASTRE: 04/07/2021  
DESASTRE: (Conforme Codificação Brasileira de Desastres – COBRADE)

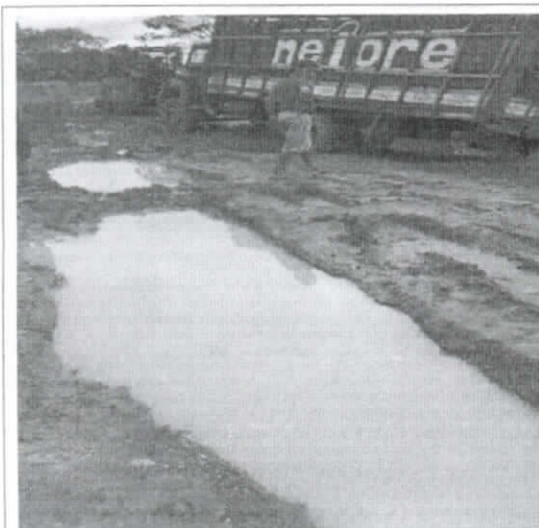


Comunida de Mata Alta, unica via de acesso a região do Novo Brasil.	Setor 13 a agua subiu mais de um metro em cima da vicinal.

Ponte do setor 02	Trecho critico no setor 15.



ESTADO DO PARÁ  
PREFEITURA MUNICIPAL DE MONTE ALEGRE  
COORDENADORIA MUNICIPAL DE DEFESA CIVIL  
CNPJ: 18.661.513/0001-09



Atoleiro grande no Setor 15 da PA 254.



Entra do Setor 06, unica via de acesso pra Serra azul.



Trecho na Comunidade de Agua Vermelha.



Trecho na comunidade de Ramal do Peola.

Leomar Araujo de Oliveira  
Coordenador Municipal de Proteção e Defesa Civil  
Decreto 079/2021

Defesa Civil Monte Alegre- Fone (93)99217-8727  
Endereço: Avenida Presidente John Kenedy, nº 378 - Cidade Alta-Monte Alegre- PA  
E-mail: [defesacivil@montealegre.pa.gov.br](mailto:defesacivil@montealegre.pa.gov.br)